



Galleria San Marco 4

33170 Pordenone

Tel. 0434 28465

Fax 0434 28466

E-mail: info@csi-italia.eu

Web: <http://www.csi-italia.eu>

Guida all'applicativo NetKey

Sommario

Introduzione	3
Esecuzione dell'applicativo NetKey.....	3
Attivazione della licenza.....	4
Disattivazione della licenza	6
Rinnovo della licenza.....	7

Introduzione

L'applicativo NetKey consente all'utente di gestire le licenze di tipo network associate ai software CSI in suo possesso. Tale strumento consente l'attivazione, la disattivazione ed il rinnovo automatico delle licenze. Il software NetKey deve essere eseguito all'interno del server deputato alla gestione delle licenze.

NOTE:

Al momento dell'attivazione la licenza viene associata all'hardware del server in uso attraverso diversi criteri di riconoscimento, fra cui l'indirizzo della scheda di rete (Ethernet Address) e l'identificativo del processore (CPU Info String). Un qualunque intervento che comporti la modifica dei suddetti campi, incluse operazioni di manutenzione, riparazione o formattazione del server, provocheranno l'interruzione della licenza e impediranno la sua disattivazione. È pertanto necessario disattivare preventivamente le licenze prima di eseguire operazioni che possano alterare tali parametri.

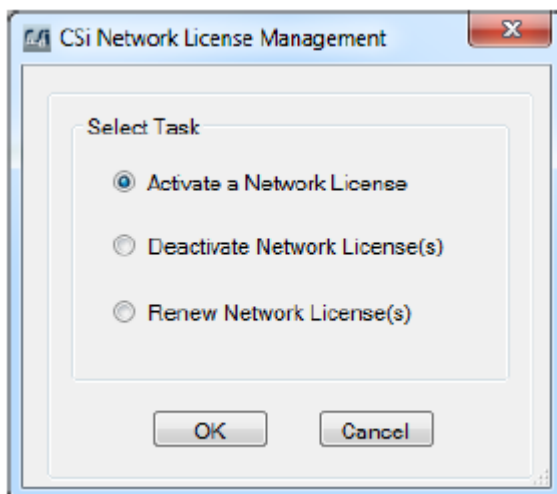
Al momento dell'attivazione, disattivazione e rinnovo della licenza, è necessario disporre di una connessione Internet attiva. Qualora non venga trovata una connessione valida o le porte necessarie non siano aperte, l'applicazione NetKey verrà chiusa, mostrando un messaggio di notifica relativo alla mancanza di una connessione.

Esecuzione dell'applicativo NetKey

L'applicazione NetKey, può essere lanciata:

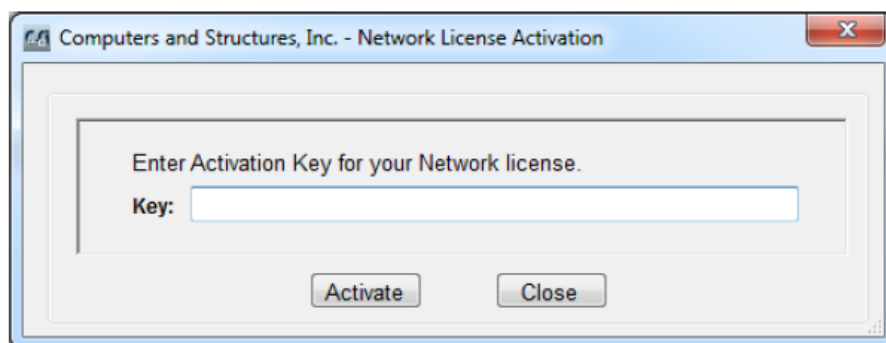
- direttamente dal menu Start, usando il percorso Computers and Structures > Sentinel RMS 8.5 Utilities > NetKey.
- Cliccando sul file NetKey.exe presente all'interno della directory di installazione del software Sentinel RMS 8.5.

All'avvio, le seguenti opzioni saranno disponibili:



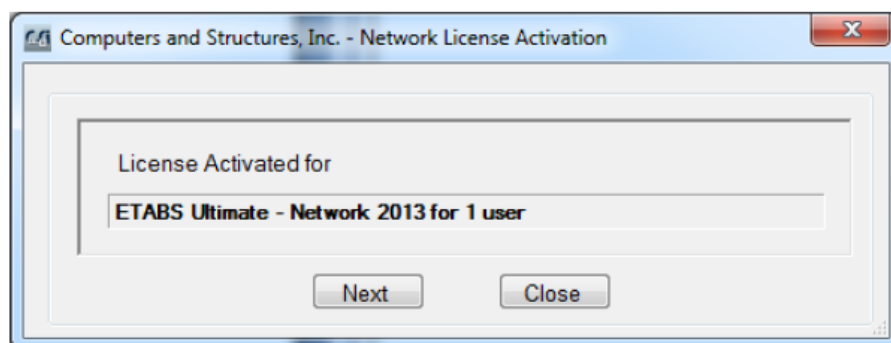
Attivazione della licenza

Una volta lanciato l'applicativo NetKey e selezionata la voce "Activate a Network License" comparirà la seguente finestra:

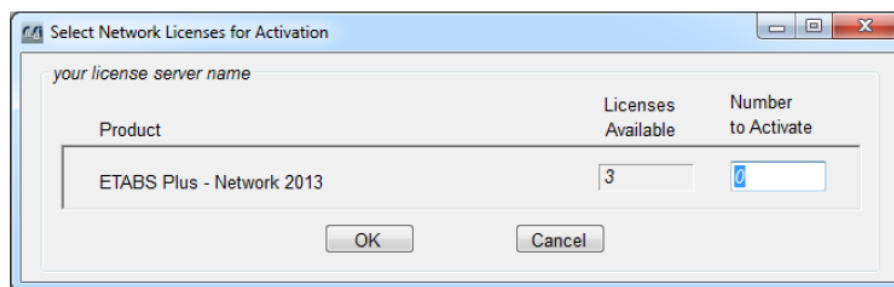


Inserire il proprio codice di attivazione e cliccare sul pulsante Attivate.

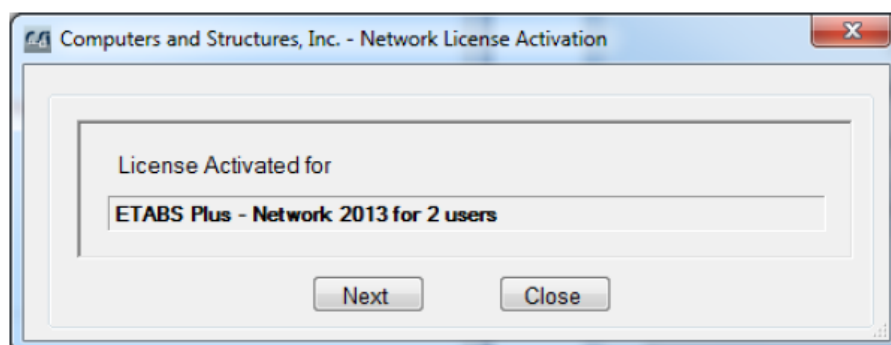
Se la chiave inserita è valida, ed è associata ad una licenza singola, una finestra di notifica confermerà l'avvenuta attivazione. Ad esempio:



Se la chiave di attivazione è associata a più di una licenza, comparirà una finestra che consentirà di decidere quante licenze, fra quelle disponibili, attivare sul server in oggetto.



Specificare il numero di licenze da attivare e cliccare su OK. Nell'esempio seguente la finestra mostra che 2 delle 3 licenze sono state attivate. La rimanente licenza sarà attivabile in un altro server.

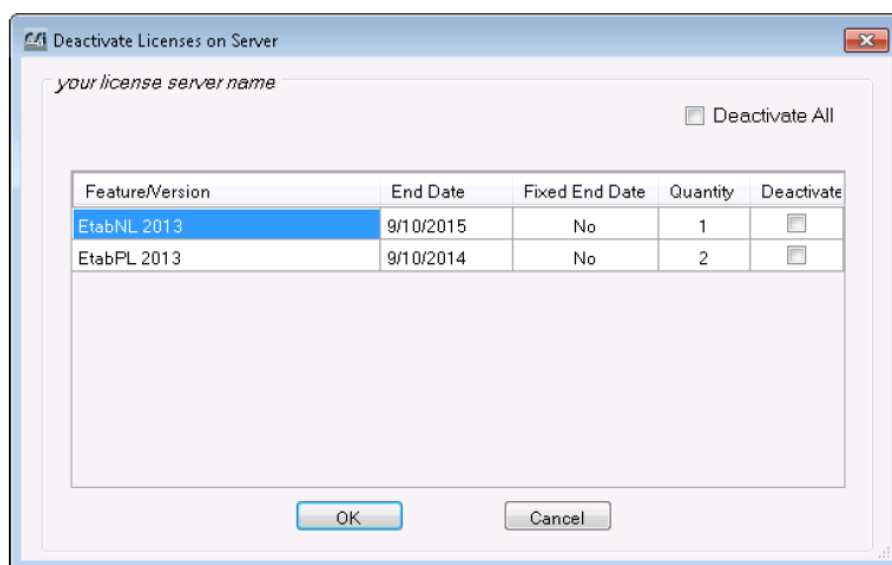


Se si dispone di un altro codice di attivazione cliccare su Next, altrimenti cliccare su Close.

Disattivazione della licenza

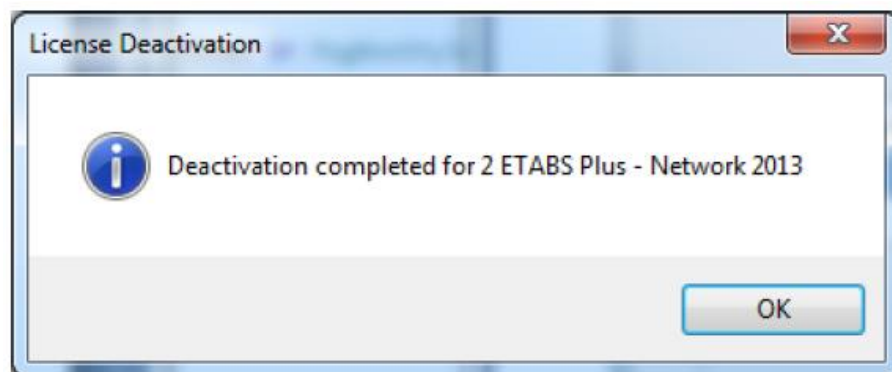
Una volta che una o più licenze sono state attivate nel server in oggetto, esse possono essere disattivate e spostate su un altro server. Occorre obbligatoriamente disattivare le licenze prima di disinstallare il software, formattare il server o eseguire operazioni di manutenzione dello stesso. In caso contrario non sarà più possibile utilizzare la licenza.

Lanciando l'applicativo NetKey e scegliendo l'opzione "Deactivate Network License(s)" comparirà la seguente finestra:

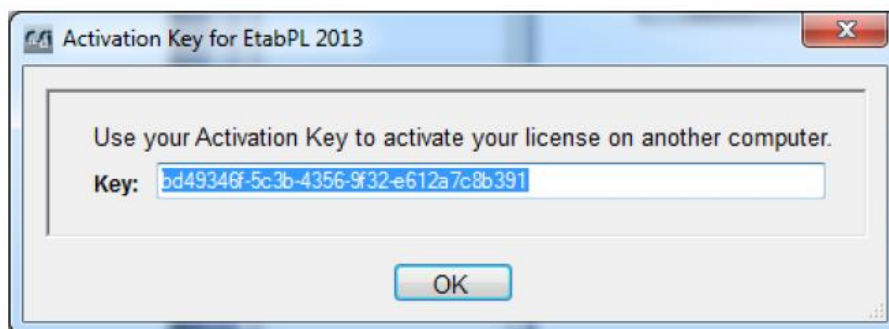


Selezionare le licenze da disattivare e cliccare su OK.

La finestra successiva confermerà il numero di licenze che sono state disattivate e che potranno essere spostate in un server differente. In questo esempio, due licenze "Plus" sono state disattivate lasciando una licenza "Non Linear" nel server corrente.



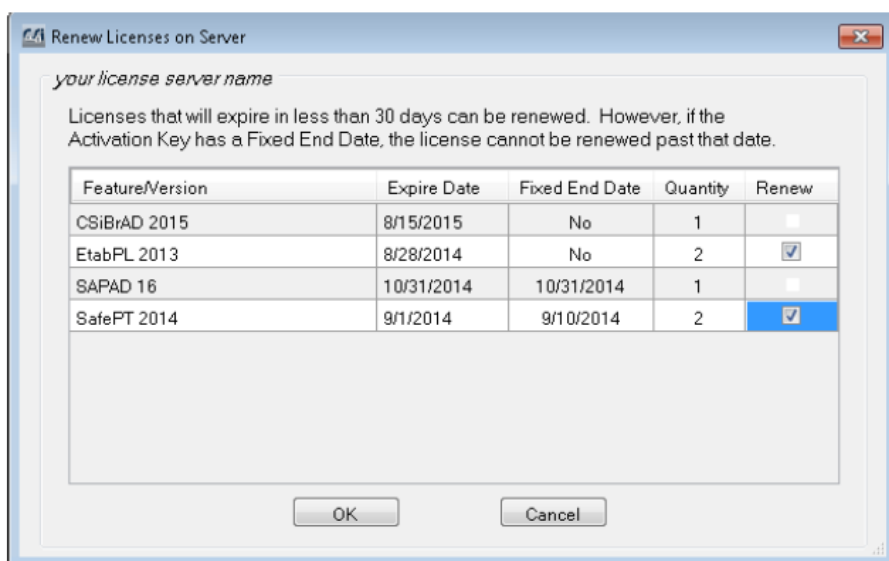
Dopo aver cliccato su OK una successiva finestra mostrerà il codice di attivazione appena sbloccato, che potrà essere utilizzato per attivare il software su un'altra macchina.



Si noti che, per un dato codice di attivazione, vengono disattivate tutte le licenze ad esso associate. È tuttavia possibile riattivare solo alcune di esse sul presente server. Ad esempio, se si volesse disattivare solo una delle due licenze “Plus”, occorrerebbe dapprima disattivarle entrambe e poi riattivarne una sola di esse.

Rinnovo della licenza

Lanciando il software NetKey e selezionando l'opzione “Renew Network License(s)” a partire dai 30 giorni antecedenti alla scadenza della licenza, verrà visualizzata la finestra relativa allo stato delle licenze in uso. Se uno o più licenze sono in scadenza il relativo checkbox sarà attivo e le licenze potranno essere selezionate per il rinnovo come mostrato di seguito.



Cliccando su OK verrà visualizzato un messaggio di conferma del rinnovo.

