

Bologna 24 Ottobre Sala Madrigale

Bolognafiere / Ingresso Via Michelino

2007 SAIE

Seminario di calcolo automatico

SAP2000/ETABS

Nuovi sviluppi per il calcolo strutturale e strumenti avanzati di analisi sismica

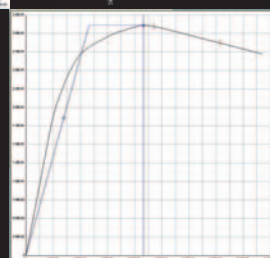
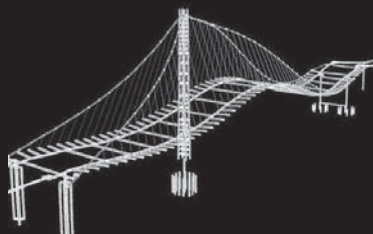
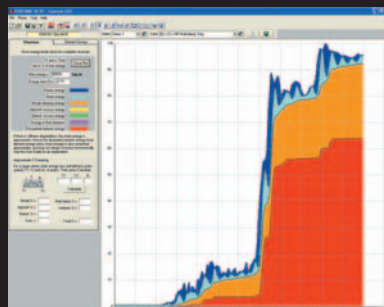
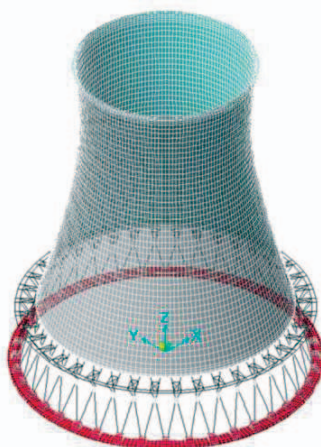
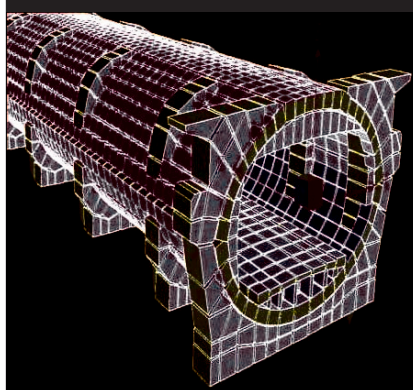
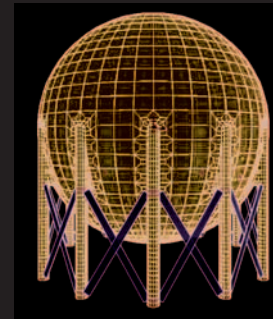
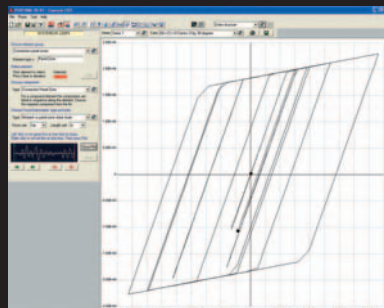
Relatori:

Ing. Leonardo Bandini

Ing. Massimo Brunetta

Computers and Structures Inc
e Brunetta e Brunetta Engineering Srl
vi invitano cordialmente ad un seminario
di una giornata sull'uso del software CSI.

Il seminario mira ad illustrare gli strumenti
più recenti introdotti nei programmi
SAP2000 e ETABS, con particolare attenzione
alle tematiche sulla analisi sismica non lineare.



**Brunetta e Brunetta
Engineering Srl**



CSI

**Computers
and Structures Inc.**

Sessione 1: ore 10:00 – 13:00

Analisi non lineare

- Performance assessment
- Componenti ed elementi
- Leggi costitutive
- Cerniere a rotazione e a curvatura
- Controllo di forza e controllo di spostamento
- Rapporto domanda capacità
- **Concetto di Stati Limite**
- Coefficienti d'uso
- Esempio di analisi statica non lineare
- Esempio di analisi dinamica non lineare
- Comparazione dei risultati

Isolamento sismico e dissipazione

- Tipologie di dispositivi
- Modellazione numerica dei dispositivi
- Modellazione di strutture isolate, esempi
- Modellazione di strutture protette con dispositivi di dissipazione supplementare di energia, esempi

Pausa pranzo

Sessione 2: ore 14:30 – 18:00

Analisi e progetto di edifici

- Modellazione ad oggetti di edifici
- Mesh automatica
- **Concetto di Line Constraint**
- Diaframmi rigidi, semi rigidi o flessibili
- **Ottimizzazione della struttura:**
 - per resistenza*
 - per deformazione*
 - per spostamento laterale*
- Metodo dei lavori virtuali
- Solette in c.a. con elementi shell a strati

Modellazione di ponti

- Uso del Modellatore automatico
- Layout rapido di post-tensione
- Perdite da viscosità, ritiro, rilassamento, scorrimento degli ancoraggi, accorciamento elastico, attrito
- Costruzione per conci: aggiungere e rimuovere oggetti, appoggi e carichi in sequenze arbitrarie
- Considerazioni sugli effetti dipendenti dal tempo

Domande e risposte

Partecipazione gratuita; è gradita la prenotazione per contattarci:

Brunetta e Brunetta Engineering Srl

Vicolo Chiuso 4

33170 Pordenone

Tel. 0434 28465 / Fax 0434 28466

E-mail: posta@brunetta2.it

<http://www.brunetta2.it>

Bologna
SAIE 2007

Programma

